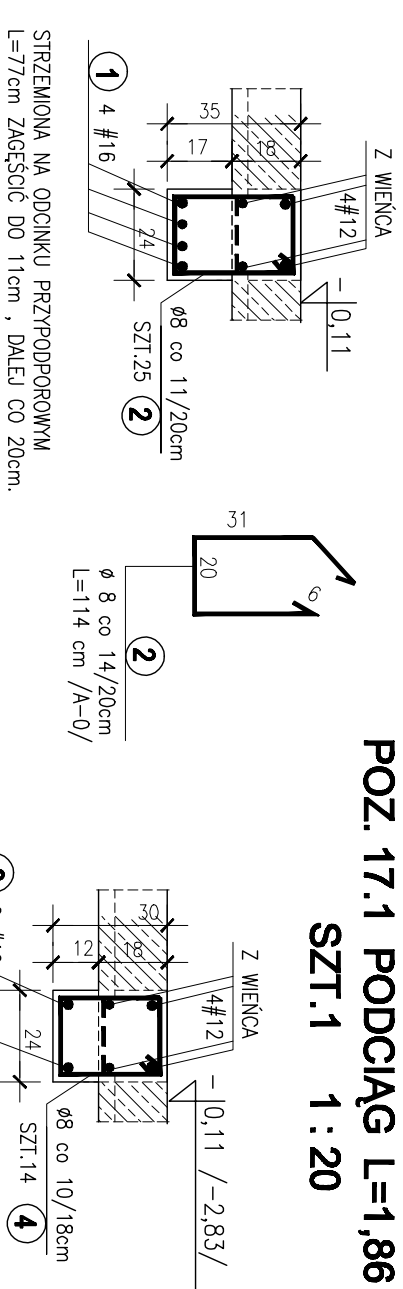


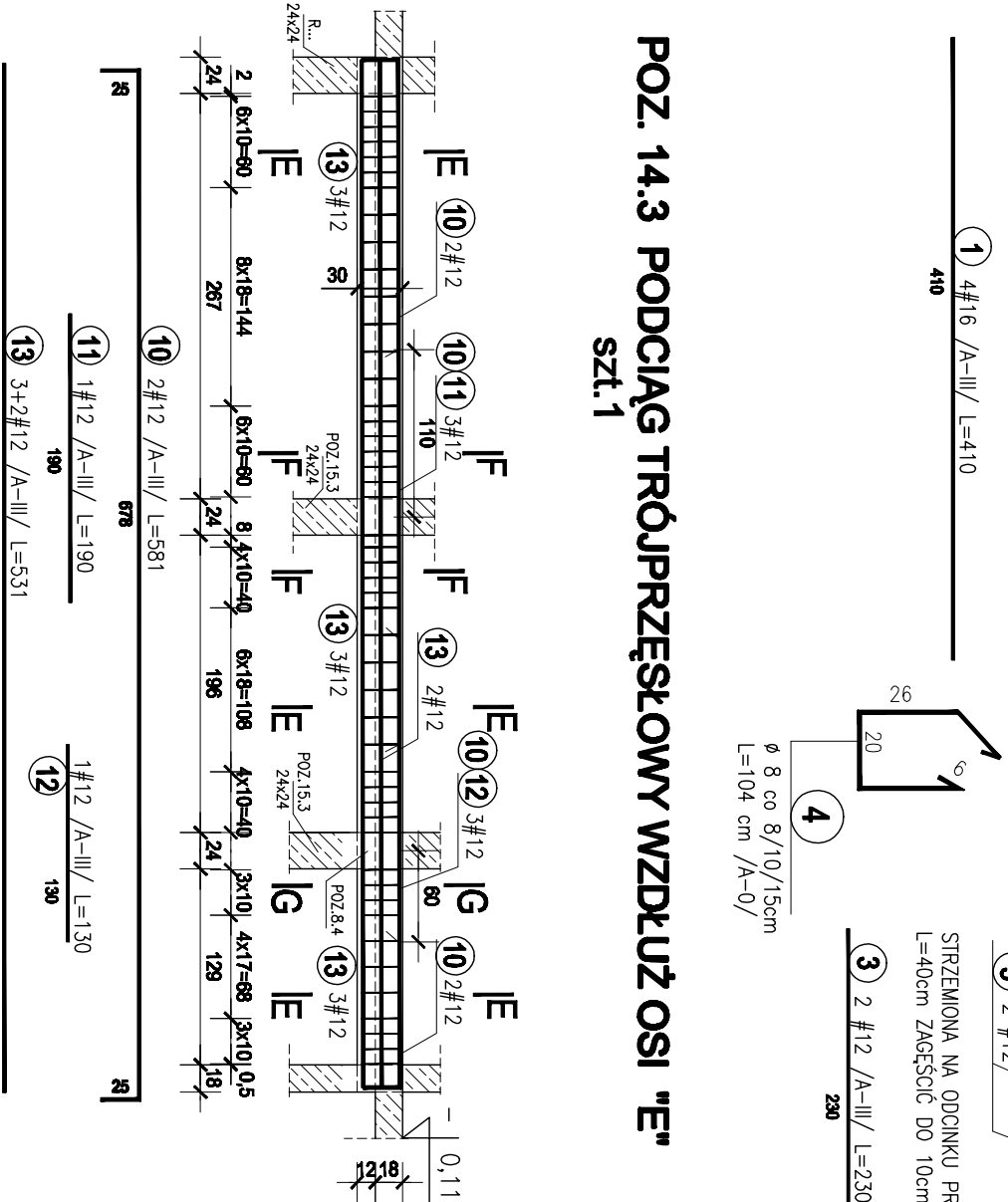
POZ. 14.1 PODCIĄG L=3,58 m
SZT.1 1 : 20

POZ. 14.2 PODCIĄG L=1,86 m
SZT.1 1 : 20

POZ. 17.1 PODCIĄG L=1,86 m
SZT.1 1 : 20



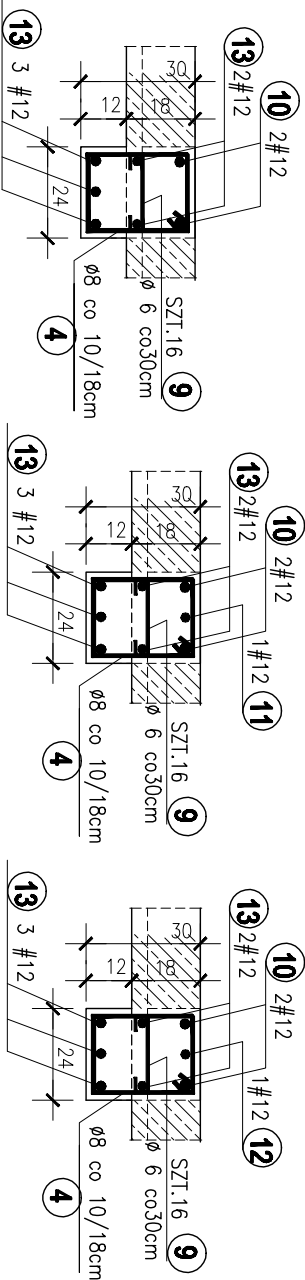
POZ. 14.3 PODCIĄG TRÓJPRZĘSŁOWY WZDŁUŻ OSI "E" szt.1 1 : 50



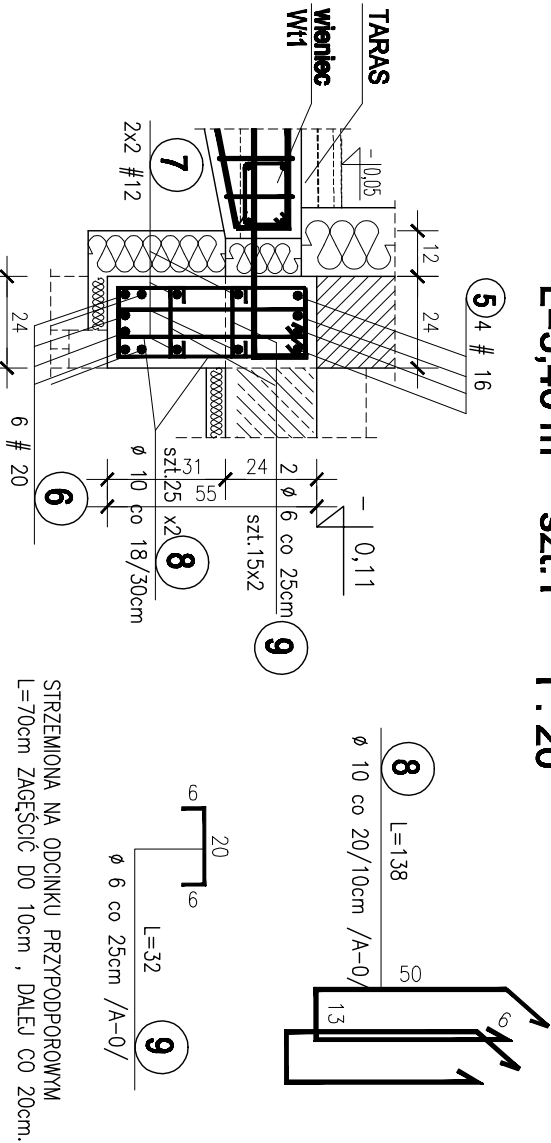
E-E 1 : 20

F-F 1 : 20

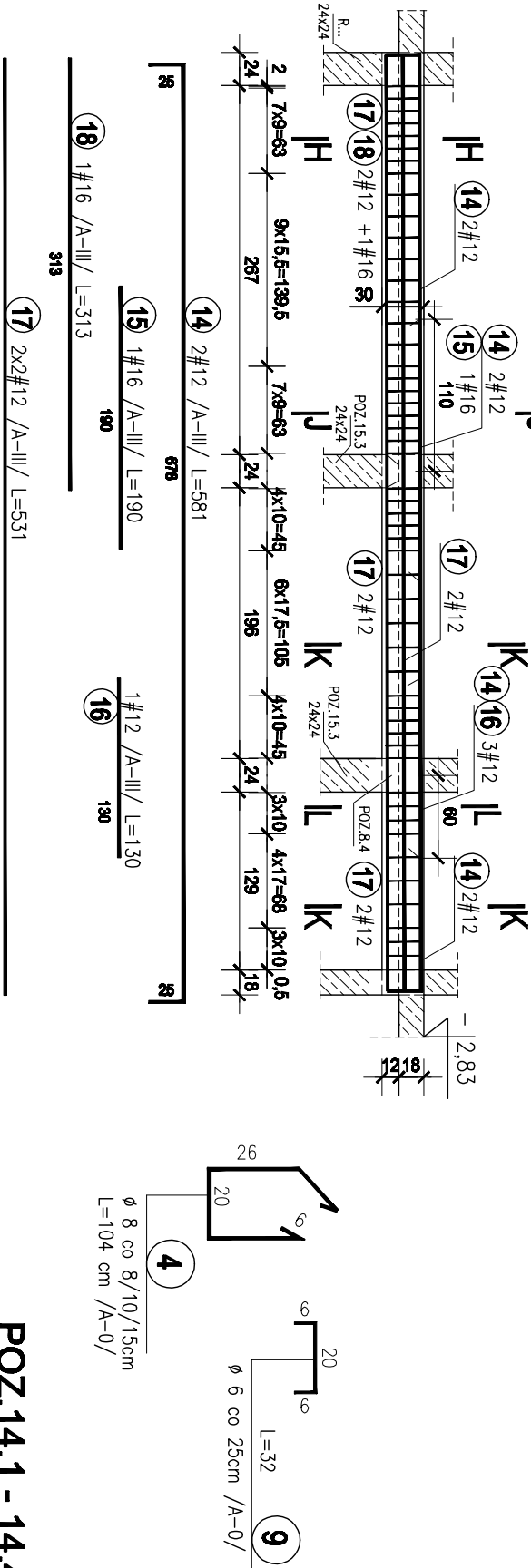
G-G 1 : 20



POZ. 14.4 NADPROŻE NAD WJAZDEM DO GARAŻU L=3,40 m szt.1 1 : 20



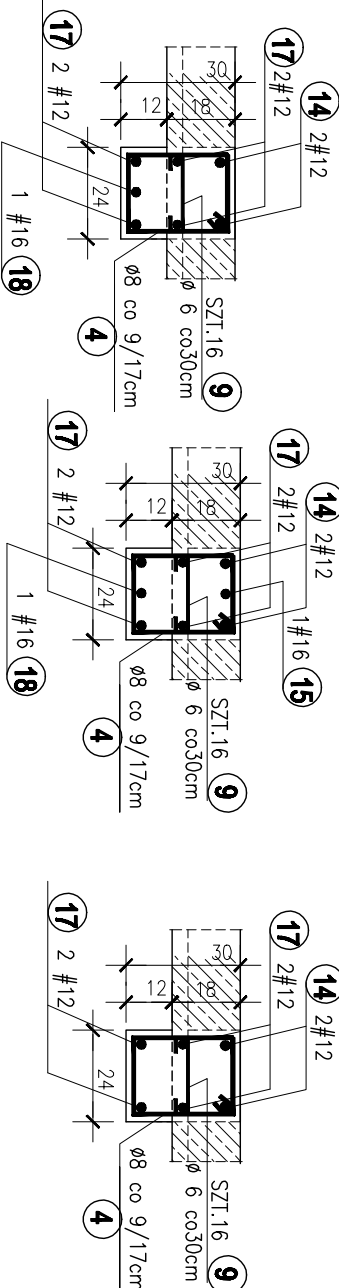
POZ. 17.2 PODCIĄG TRÓJPRZĘSŁOWY WZDŁUŻ OSI "E" szt.1 1 : 50



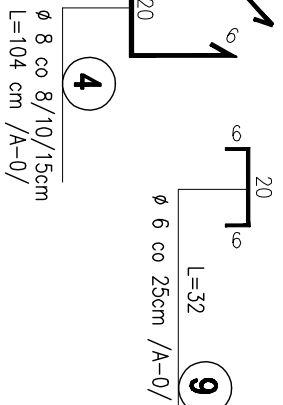
H-H 1 : 20

J-J 1 : 20

K-K 1 : 20



L-L 1 : 20



ZESTAWIENIE STALI ZBROJENIOWEJ

№ l.	zn.	Lp.	Stal [g/#]			Ilość			Długość łączna [m]							
			Q	W	Σ	w elem.	elem.	razem	φ 6	φ 8	φ 10	# 12	# 16	# 20	# 25	
14.1	1	1	16	4,10	4	1	4									
14.2	2	8	1	1,14	25	1	25									
	3	3	12	2,30	2	2	4									
	4	8	1	1,04	14	2	28									
	5	4	16	5,80	4	1	4									
14.4	6	6	20	3,82	6	1	6									
	7	7	12	3,82	4	1	4									
	8	10	1	1,38	50	1	50									
	9	6	0	0,32	30	1	30	9,60								
14.3	10	12	12	5,81	2	1	2									
	11	12	1	1,90	1	1	1									
	12	12	1	1,30	1	1	1									
	13	12	5	5,31	5	1	5									
17.2	4	8	1	1,04	48	1	48									
	9	6	0	0,32	16	1	16	5,12								
	14	12	2	5,81	2	1	2									
	15	16	1	1,90	1	1	1									
1	16	12	1	1,30	1	1	1									
	17	12	4	5,31	4	1	4									
	18	16	1	3,13	1	1	1									
	4	8	1	1,04	50	1	50									
	9	6	0	0,32	25	1	25									
Długość wg średnic [m]																
Masa 1 m pręta [kg/m]									22,72	159,54	69,00	100,01	44,53	22,92	0,00	
Masa łączna wg średnic [kg]									0,222	0,395	0,617	0,888	1,578	2,466	3,853	
Masa łączna wg gatunku stali [kg]									5,04	62,95	42,54	88,79	70,44	56,52	0,00	
Ogółem [kg]											110,54		326,29		215,76	

BETON C20/25 (B 25)
STAL A-III /34GS/
STAL A-0/St0S-b/
otulina 2cm

POZ.14.1 - 14.4 -PODCIĄGI I NADPROŻA PIWNIC-1 1:20

POZ.17.1, 17.2 -PODCIĄG PIWNIC-2 1:20

PRACOWNIA PROJEKTOWA "AKON"

10-672 OLSZTYN UL. ELIŁAŚKA 125

SKALA: 1:20

OBIEKT: ROZBUDOWA WBP w OLSZTYNIE

DATA: 11.2010

ADRES: ul. 1 Maja 5; 10-117 Olsztyn

NR RYS.: K-11

TEMAT: POZ.14.1-14.4,17.1,17.2-PODCIĄGI I NADPROŻA PROJ.WYKONAWCZY

PROJEKTANT: inż. ni.Amno Ceynowa

SPRAWDZAJĄCY: inż. ni.Bogdan Juskio

Upr.: 277/86/0L

OPRACOWAŁ: inż.Borhoro Rzeckowski

Upr.: 178/87/0L